

骨碎補

DRYNARIAE RHIZOMA

(正品：骨碎補；混淆品：大葉骨碎補)

● 正品：骨碎補

水龍骨科Polypodiaceae植物樹蕨*Drynaria fortunei* (Kunze) J. Sm.之乾燥根莖。

【原植物形態】

多年生附生草本，高20~40 cm。根莖粗壯，直徑1~2 cm，肉質，橫走，密生棕黃色鑽狀披針形鱗片，有緣毛。葉二型，營養葉多數，厚革質，紅棕色或灰褐色，無柄，寬卵形，邊緣羽狀淺裂，葉脈明顯。孢子葉綠色，厚紙質，有短柄，柄有翅，葉長圓形或長橢圓形，羽狀深裂，裂片互生。孢子囊群圓形，黃褐色，生於小脈交叉點，沿中脈兩側各排成2~3行，無囊群蓋。

【原藥材性狀】

扁平長條狀，多彎曲，有分枝，長5~15 cm，寬1~1.5 cm，厚0.2~0.5 cm。表面密被深棕色至暗棕色的小鱗片，柔軟如毛，經火燎者呈棕褐色或暗褐色，兩側及上表面均具突起或凹下的圓形葉痕，少數有葉柄殘基和鬚根殘留。體輕，質脆，易折斷，斷面紅棕色，維管束呈黃色點狀，排列成環。氣微，味淡、微澀。

【飲片性狀】

不規則厚片。表面深棕色至暗棕色，常殘留細小棕色的鱗片，有的可見圓形葉痕。切面紅棕色，黃色的維管束點狀排列成環。氣微，味淡、微澀。

● 混淆品：大葉骨碎補

【基原】

骨碎補科Davalliaceae植物大葉骨碎補*Davallia formosana* Hayata之乾燥根莖。

【原植物形態】

植株高50~150 cm。根莖粗壯，橫生，連同葉柄基部密被亮棕色、披針形鱗片，邊緣有微齒。葉近生；無毛，葉柄長30~50 cm，向上光滑；葉片三角形，長、寬各約60~80 cm，先端漸尖並為羽裂，先端以下四回羽狀或五回羽裂；羽片有長柄，基部1對最大，長20~30 cm，寬12~18 cm，中部羽片逐漸變小；小羽片有短柄；末回裂片常2裂成不等長的尖齒。孢子囊群多數，生於上部分叉小脈的基部，沿末回裂片每齒上各有1個；囊群蓋盅形，先端截形，有金黃色光澤。

【原藥材性狀】

圓柱形，常扭曲，長4~15 cm，直徑約1 cm。表面紅棕色至棕褐色，具明顯的縱溝紋和圓形突起的葉基痕，並有殘留的黃棕色鱗片。質堅硬，不易折斷，斷面略平坦，紅棕色，有多數黃色點狀分體中柱，排列成環。氣微，味澀。

【飲片性狀】

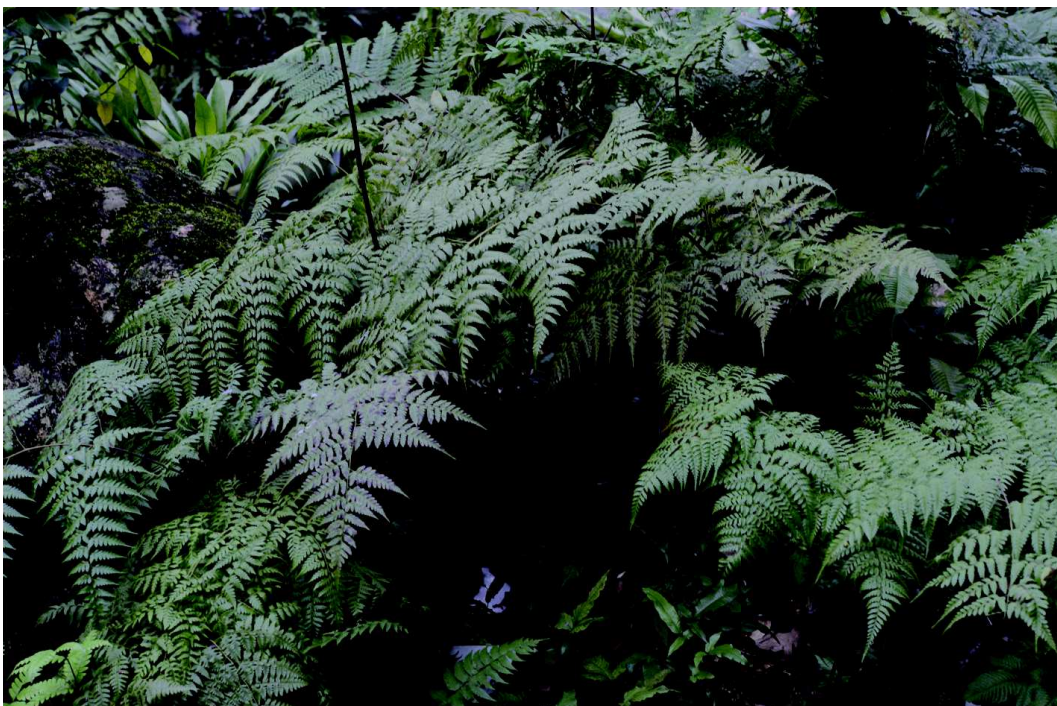
斜切或縱切，縱切面中間兩半月形維管束呈線形，橫切面維管束呈黃色點狀排列成環，另中間有2個較大半月形維管束。

※註釋：名稱混淆。

●原植物圖片



槲蕨



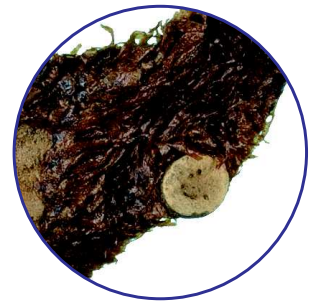
大葉骨碎補

● 飲片圖片



骨碎補

■ 具縱溝紋和葉基痕，並有殘留的黃棕色鱗片



■ 可見圓形葉痕



■ 骨碎補藥材



大葉骨碎補



■ 縱切面中間兩半月形維管束呈線形