

正本

發文方式：郵寄

檔 號：

保存年限：

桃園市政府衛生局 函

地址：33053桃園市桃園區縣府路55號
承辦人：李孟珊
電話：03-3340935#2609
傳真：03-3476629
電子信箱：tyhjustlisa@tychb.gov.tw

338
桃園市平鎮區環南路184號7樓之1

受文者：桃園市中醫師公會

發文日期：中華民國105年3月11日
發文字號：桃衛檢字第1050017896號
速別：普通件
密等及解密條件或保密期限：
附件：如主旨

文	收	書	秘	長	事	理
3/21			細陳			
030						

刊載本會網站

主旨：檢送衛生福利部公告註銷長安化學工業股份有限公司持有之49件藥物許可證影本一份，請轉知所屬會員依說明辦理，請查照。

說明：

- 一、依據衛生福利部105年3月9日衛部中字第1051860370A號函辦理。
- 二、旨揭公司持有之49件藥物許可證經衛生福利部105年3月9日公告註銷，為了確保民眾消費權益，請轉知所屬會員倘有販售及使用案內產品，應儘速配合案內業者回收。

正本：桃園市中醫師公會、桃園市藥師公會、桃園市中藥商業同業公會、桃園市藥劑生公會

副本：

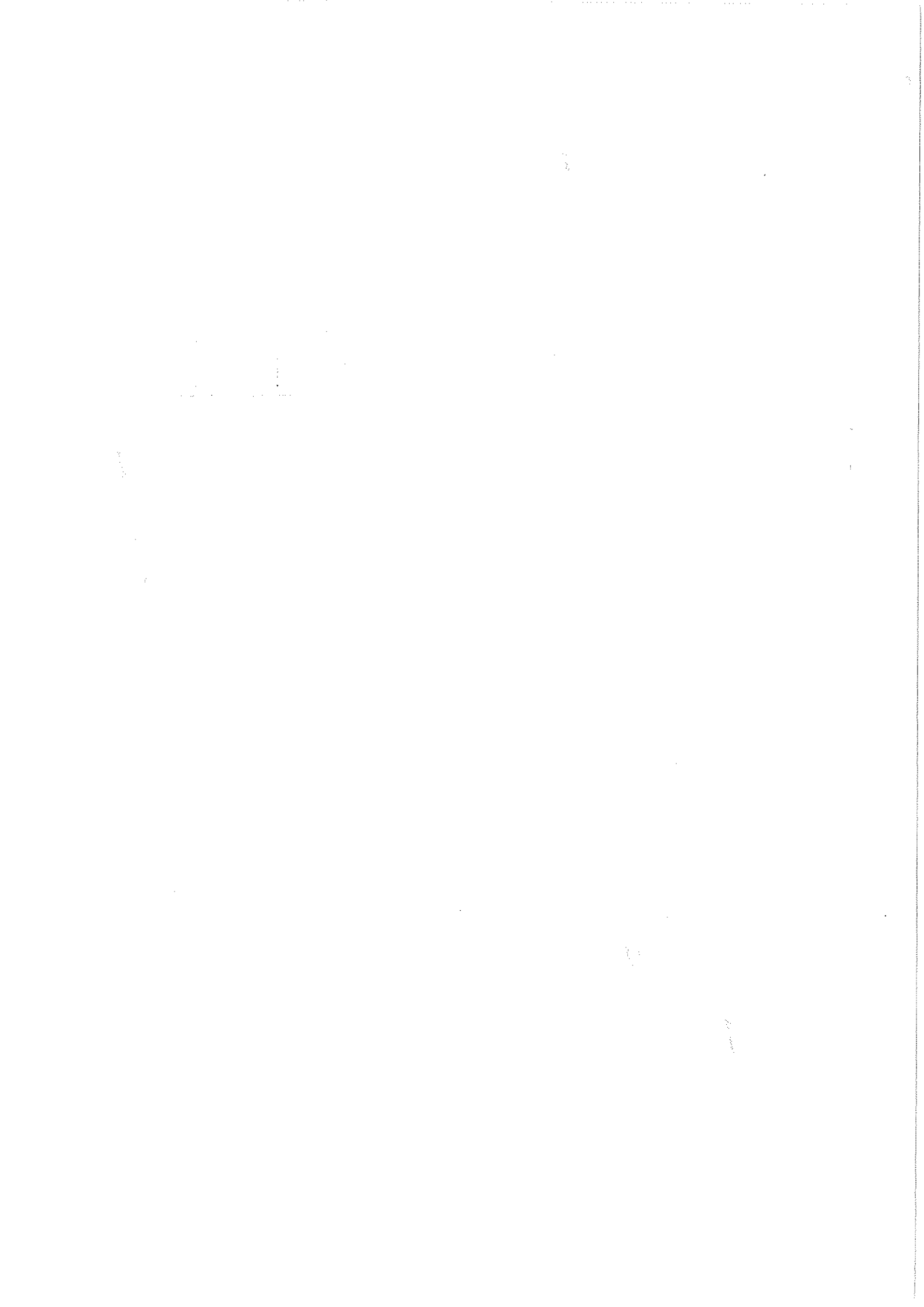
局長蔡案君

本案依分層負責規定授權股長決行

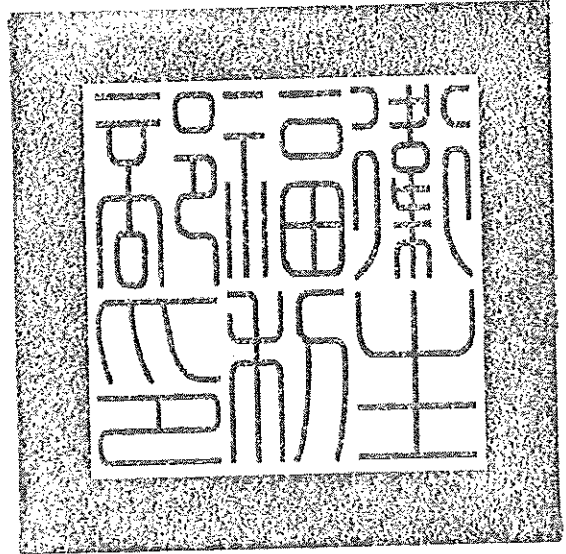
裝

訂

線



衛生福利部 公告



發文日期：中華民國105年3月9日
發文字號：衛部中字第1051860370號
附件：

主旨：註銷長安化學工業股份有限公司藥品許可證共49件。

依據：藥事法第39條第4項及藥品查驗登記審查準則。

公告事項：

一、註銷理由：逾期展延。

二、註銷許可證字號如下：

- (一)衛署藥製053313號 “長安” 薑黃粉末
- (二)衛署藥製053314號 “長安” 續斷粉末
- (三)衛署藥製053315號 “長安” 小茴香粉末
- (四)衛署藥製053316號 “長安” 山楂粉末
- (五)衛署藥製053317號 “長安” 山藥粉末
- (六)衛署藥製053318號 “長安” 丹參粉末
- (七)衛署藥製053319號 “長安” 天麻粉末
- (八)衛署藥製053320號 “長安” 北板藍根粉末
- (九)衛署藥製053321號 “長安” 白朮粉末
- (十)衛署藥製053322號 “長安” 白芍粉末
- (十一)衛署藥製053323號 “長安” 白花蛇舌草粉末
- (十二)衛署藥製053324號 “長安” 杜仲粉末
- (十三)衛署藥製053325號 “長安” 牡丹皮粉末

- (十四)衛署藥製053326號“長安”延胡索粉末
(十五)衛署藥製053327號“長安”南板藍根粉末
(十六)衛署藥製053328號“長安”桂皮粉末
(十七)衛署藥製053329號“長安”益母草粉末
(十八)衛署藥製053330號“長安”魚腥草粉末
(十九)衛署藥製053332號“長安”丁香粉末
(二十)衛署藥製053335號“長安”山柰粉末
(二十一)衛署藥製053336號“長安”白及粉末
(二十二)衛署藥製053338號“長安”白芷粉末
(二十三)衛署藥製053339號“長安”地黃粉末
(二十四)衛署藥製053340號“長安”沒藥粉末
(二十五)衛署藥製053505號“長安”赤芍粉末
(二十六)衛署藥製053506號“長安”芎藭粉末
(二十七)衛署藥製053508號“長安”浙貝母粉末
(二十八)衛署藥製053509號“長安”梔子粉末
(二十九)衛署藥製053510號“長安”陳皮粉末
(三十)衛署藥製053511號“長安”黃芩粉末
(三十一)衛署藥製053512號“長安”黃連粉末
(三十二)衛署藥製053513號“長安”黃蘗粉末
(三十三)衛署藥製053514號“長安”當歸粉末
(三十四)衛署藥製053515號“長安”薏苡仁粉末
(三十五)衛署藥製053516號“長安”雞血藤粉末
(三十六)衛署藥製053517號“長安”藕節粉末
(三十七)衛署藥製053518號“長安”鬱金粉末
(三十八)衛署藥製053519號“長安”黃耆粉末
(三十九)衛署藥製053520號“長安”代赭石粉末
(四十)衛署藥製053521號“長安”澤蘭粉末

- (四十一)衛署藥製053522號 “長安” 紅花粉末
(四十二)衛署藥製053523號 “長安” 骨碎補粉末
(四十三)衛署藥製053524號 “長安” 栝樓根粉末
(四十四)衛署藥製053526號 “長安” 乳香粉末
(四十五)衛署藥製053527號 “長安” 黨參粉末
(四十六)衛署藥製053528號 “長安” 五加皮粉末
(四十七)衛署藥製053529號 “長安” 西洋參粉末
(四十八)衛署藥製054786號 “長安” 苦杏仁(炒)粉末
(四十九)衛署藥製055434號 “長安” 茯苓粉末

部長 蔣丙煌



Handwritten scribbles or marks in the upper left corner of the page.